

## Paro Registrado.

**Junio 2021**

### FICHA TERRITORIAL: Comarca Campo de Cariñena

Unidad: nº personas

Fuente: Instituto Aragonés de Empleo

#### Por grupo de edad y sexo

	Total	Hombres	Mujeres
16-19	7	4	3
20-24	22	8	14
25-29	24	9	15
30-34	32	13	19
35-39	48	14	34
40-44	50	18	32
45-49	58	24	34
50-54	55	22	33
55-59	52	20	32
60-64	64	28	36
<b>Total</b>	<b>412</b>	<b>160</b>	<b>252</b>

#### Por sector de actividad económica y sexo

CNAE-2009	Total	Hombres	Mujeres
Agricultura, ganadería y pesca	76	45	31
Industria y energía	66	29	37
Construcción	13	11	2
Servicios	225	65	160
Sin empleo anterior	32	10	22
<b>Total</b>	<b>412</b>	<b>160</b>	<b>252</b>

#### Por sección de actividad económica y sexo

CNAE-2009	Total	Hombres	Mujeres
Agricultura, ganadería, silvicultura y pesca	76	45	31
Industria manufacturera	65	29	36
Suministro de energía eléctrica, gas, vapor y aire acondicionado	1	0	1
Construcción	13	11	2
Comercio al por mayor y al por menor; reparación de vehículos de motor y motocicletas	40	7	33
Transporte y almacenamiento	5	4	1
Hostelería	42	10	32
Actividades financieras y de seguros	5	5	0
Actividades profesionales, científicas y técnicas	2	0	2
Actividades administrativas y servicios auxiliares	50	14	36
Administración Pública y defensa; Seguridad Social obligatoria	48	22	26
Educación	1	0	1
Actividades sanitarias y de servicios sociales	16	1	15
Actividades artísticas, recreativas y de entretenimiento	3	2	1
Otros servicios	6	0	6
Actividades de los hogares como empleadores de personal doméstico; actividades de los hogares como productores de bienes y servicios para uso propio	7	0	7
Sin clasificar	32	10	22
<b>Total</b>	<b>412</b>	<b>160</b>	<b>252</b>

La actividad económica indica aquella en la que el parado realizó su último trabajo, según la Clasificación Nacional de Actividades Económicas de 2009 (CNAE-2009)

## Paro Registrado.

**Junio 2021**

FICHA TERRITORIAL: **Comarca Campo de Cariñena**

Unidad: nº personas

Fuente: Instituto Aragonés de Empleo

### Por nivel de formación y sexo

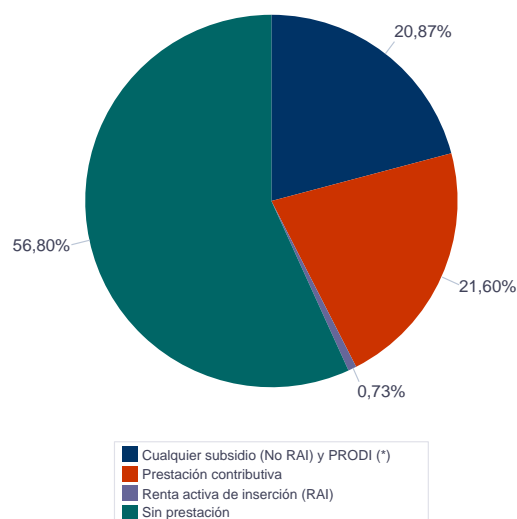
		Total	Hombres	Mujeres
<b>Educación primaria</b>	Educación Primaria o inferior	87	37	50
		<b>87</b>	<b>37</b>	<b>50</b>
<b>Primera etapa de educación secundaria</b>	Primera etapa de educación secundaria	246	97	149
		<b>246</b>	<b>97</b>	<b>149</b>
<b>Segunda etapa de educación secundaria</b>	Bachillerato	23	11	12
	Enseñanza media de formación profesional	21	4	17
		<b>44</b>	<b>15</b>	<b>29</b>
<b>Enseñanza superior</b>	Enseñanza superior de formación profesional	14	4	10
	Enseñanza superior universitaria	21	7	14
		<b>35</b>	<b>11</b>	<b>24</b>
<b>Total</b>		<b>412</b>	<b>160</b>	<b>252</b>

NOTA: La tabla de nivel de formación se basa en la Clasificación Nacional de Educación 2000 (INE). Se ha seleccionado el nivel educativo más alto adquirido por el demandante parado.

### Por tipo de prestación y sexo

	Total	Hombres	Mujeres
Sin prestación	234	97	137
Prestación contributiva	89	34	55
Cualquier subsidio (No RAI) y PRODI (*)	86	27	59
Renta activa de inserción (RAI)	3	2	1
<b>Total</b>	<b>412</b>	<b>160</b>	<b>252</b>

(\*) PRODI= Programa temporal de protección por desempleo e inserción, RAI = Renta activa de inserción.



## Paro Registrado.

**Junio 2021**

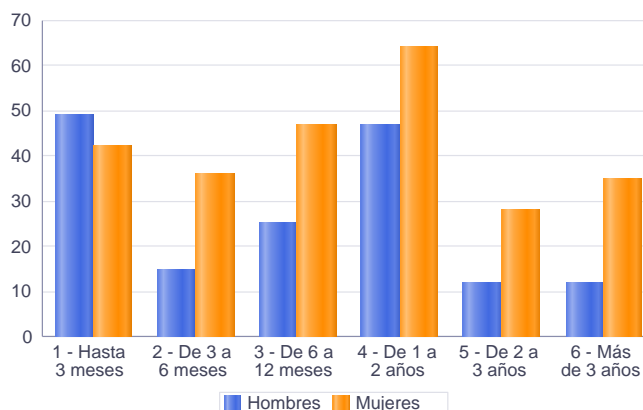
FICHA TERRITORIAL: **Comarca Campo de Cariñena**

Unidad: nº personas

Fuente: Instituto Aragonés de Empleo

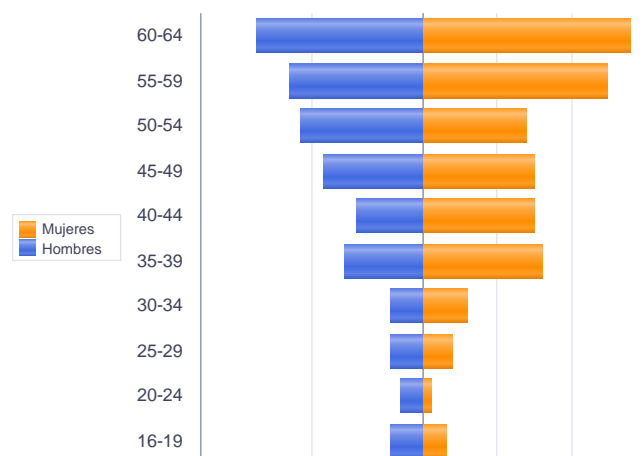
### Por tiempo en situación laboral como desempleado y sexo

		Total	Hombres	Mujeres
<b>Corta Duración</b>	Hasta 3 meses	91	49	42
	De 3 a 6 meses	51	15	36
	De 6 a 12 meses	72	25	47
		<b>214</b>	<b>89</b>	<b>125</b>
<b>Larga Duración</b>	De 1 a 2 años	111	47	64
	De 2 a 3 años	40	12	28
	Más de 3 años	47	12	35
		<b>198</b>	<b>71</b>	<b>127</b>
<b>Total</b>		<b>412</b>	<b>160</b>	<b>252</b>



### Parados de larga duración\* por grupo de edad y sexo

	Total	Hombres	Mujeres
16-19	6	3	3
20-24	3	2	1
25-29	7	3	4
30-34	9	3	6
35-39	23	7	16
40-44	21	6	15
45-49	24	9	15
50-54	25	11	14
55-59	37	12	25
60-64	43	15	28
<b>Total</b>	<b>198</b>	<b>71</b>	<b>127</b>



\* Más de 12 meses como desempleado

Piramide por valores Absolutos

## Paro Registrado.

**Junio 2021**

FICHA TERRITORIAL: **Comarca Campo de Cariñena**

Unidad: nº personas

Fuente: Instituto Aragonés de Empleo

### Por sector de actividad económica, nacionalidad y sexo

	Españoles			Extranjeros comunitarios (UE-28)			Extranjeros no comunitarios		
	Total	Hombres	Mujeres	Total	Hombres	Mujeres	Total	Hombres	Mujeres
Agricultura, ganadería y pesca	17	13	4	47	24	23	12	8	4
Construcción	6	5	1	5	5	0	2	1	1
Industria y energía	53	21	32	12	7	5	1	1	0
Servicios	171	53	118	44	8	36	10	4	6
Sin empleo anterior	20	10	10	1	0	1	11	0	11
<b>Total</b>	<b>267</b>	<b>102</b>	<b>165</b>	<b>109</b>	<b>44</b>	<b>65</b>	<b>36</b>	<b>14</b>	<b>22</b>

### Ranking de ocupaciones más solicitadas por los demandantes parados, por sexo

Cod. Ocupación	Ocupación	Total	Hombres	Mujeres
97001104	Peones de la industria manufacturera, en general	119	49	70
92101050	Personal de limpieza o limpiadores en general	110	9	101
95111016	Peones agrícolas, en general	85	54	31
98111024	Mozos de carga y descarga, almacén y/o mercado de abastos	69	43	26
97001056	Peones de la industria de la alimentación, bebidas y tabaco	56	21	35
52201079	Dependientes de comercio, en general	54	6	48
51201049	Camareros, en general	41	10	31
95121019	Peones de horticultura, jardinería	41	21	20
96011029	Peones de obras públicas, en general	36	27	9
97001113	Peones de la industria metalúrgica y fabricación de productos metálicos	35	24	11
43091029	Empleados administrativos, en general	34	5	29
96021013	Peones de la construcción de edificios	30	29	1
97001010	Embaladores-empaquetadores-etiquetadores, a mano	30	3	27
57101013	Asistentes domiciliarios	25	1	24
91001018	Empleados de hogar	22	0	22
98201011	Reponedores de hipermercado	21	7	14
93101024	Pinches de cocina	20	3	17
84121035	Conductores de furgonetas, hasta 3,5 t.	19	16	3
56111022	Auxiliares de enfermería de geriatría	19	1	18
55001018	Cajeros de comercio	19	2	17

NOTA: Cada demandante puede solicitar hasta 6 ocupaciones.